



Rendez
vous
en **FOREZ**

CHALET DE CERVIÈRES - LOIRE FOREZ

CHALET DE CERVIÈRES - CHALET YOLO

Location de vacances pour 2 personnes à Cervières

<https://chaletdecervieres.fr>



Loïc Fournier

+44 759 53 52 827
06 80 20 00 73

A Chalet de Cervières - CHALET YOLO :
8, route du Gontey 42440 Cervières





Chalet de Cervières - CHALET YOLO



Chalet



2

personnes
(Maxi: 2
pers.)



0

chambre

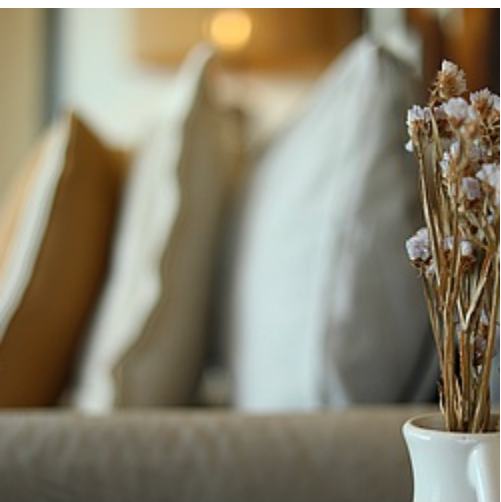


35

m²

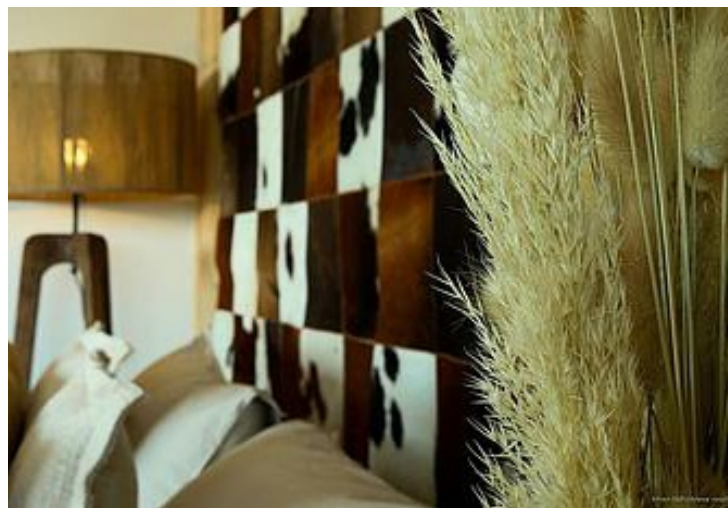


Venez vous ressourcer dans ce beau chalet en bois agrémenté d'une terrasse de 35 m2 avec jacuzzi et une vue incroyable sur la campagne environnante.



A moins de 4 km après la sortie d'autoroute des Salles (42), Le Chalet se situe entre l'historique village de Cervières et le village de Noirétable avec son Casino de jeux, son plan d'eau et tous les commerces de proximité. Le Chalet est fabriqué en bois de la région et a été construit par des artisans locaux qui respectent les caractéristiques des méthodes anciennes mais tout en respectant une architecture moderne. Le chalet a été monté sur pilotis et domine avec une vue incroyable. L'espace intérieur est de 20m2 avec tout le confort nécessaire dont une cuisine, fabriquée par des cuisinistes réputés de la région ainsi qu'une salle de bain avec douche et toilette toujours avec le respect d'un design moderne. Vous trouverez un canapé lit de qualité pour des nuits confortables mais qui permet aussi d'optimiser l'espace intérieur la journée. Grâce à une baie vitrée de 3m, vous vous réveillerez devant cette vue incroyable sur la nature. Vous pourrez aussi profiter de la terrasse de 35m2 parfaitement aménagée. Le Jacuzzi 24 jets se situe au centre de la terrasse, il a 2 places couchées et 1 place assise. Toujours dominant cette vue exceptionnelle vous pourrez profiter des jets massant à eau et à air tout en espérant voir passer des animaux sauvages. Vous trouverez enfin un côté salon extérieur, pour vous relaxer, lire un livre ou tout simplement écouter le chant des oiseaux. Vous avez aussi un coin repas ou vous pourrez déguster des produits locaux et prendre le petit déjeuner tout en observant les montagnes la beauté de la forêt qui s'étend à perte de vue. Ce chalet est uniquement réservé aux couples.





Pièces et équipements

<i>Chambres</i>	Chambre(s): 0 Lit(s): 1	dont lit(s) 1 pers.: 0 dont lit(s) 2 pers.: 1
<i>Salle de bains / Salle d'eau</i>	Salle de bains avec douche Sèche serviettes Salle(s) d'eau (avec douche): 1	Sèche cheveux
<i>WC</i>	WC: 1 WC indépendants	
<i>Cuisine</i>	Cuisine Congélateur Réfrigérateur	Four à micro ondes
<i>Autres pièces</i>	Balcon	Terrasse
<i>Media</i>	Télévision	Wifi
<i>Autres équipements</i>		
<i>Chauffage / AC</i>	Chauffage	
<i>Bien être</i>	Spa / Jacuzzi	
<i>Exterieur</i>		
<i>Divers</i>		

Infos sur l'établissement



Communs

Habitation indépendante



Activités



Réseaux

Accès Internet



Stationnement

Parking à proximité

Parking privé



Services

Nettoyage / ménage



Extérieurs

A savoir : conditions de la location

Arrivée A partir de 15h00.

Départ Avant 12h00.

*Langue(s)
parlée(s)* Anglais

*Annulation/
Prépaiement/
Dépot de
garantie*

*Moyens de
paiement*

Ménage

*Draps et Linge
de maison* Draps et/ou linge compris

*Enfants et lits
d'appoints*

*Animaux
domestiques* Les animaux ne sont pas admis.

Tarifs

Chalet de Cervières - CHALET YOLO

Nos tarifs et nos disponibilités sont actualisés sur notre site :
<https://chaletdecervieres.fr>

Mes recommandations



Notre Dame de l'Hermitage

☎ 04 77 96 20 30
Route de l'hermitage

🌐 <https://www.notredame-hermitage-noir>

6.6 km
📍 Noirétable



Situé à 1100m d'altitude, le restaurant de Notre Dame de l'Hermitage vous accueille dans un lieu à la fois paisible et mystique. Après avoir savouré une cuisine aux origines Malgache, vous pourrez profiter des environs qui offrent panoramas et balades.



Espace VTT FFC du Massif des Bois Noirs

☎ 04 77 96 08 69
11, rue des Lilas

🌐 <http://www.boisnoirs.fr>

2.5 km
📍 Noirétable



Le paradis des vététistes ! Au cœur de la région Auvergne-Rhône-Alpes, entre Lyon et Clermont-Ferrand, venez découvrir l'Espace VTT-FFC du Massif des Bois Noirs qui se trouve dans le plus grand Espace-VTT FFC de France « Destination Grand Air ». 3750 km



Casino Golden Palace Noirétable

☎ 04 77 24 79 29
rue des Tilleuls

🌐 <https://www.casinodenoiretable.com/>

2.6 km
📍 Noirétable



Le Casino Golden Palace Noirétable vous accueille tous les jours de l'année ! Il est idéalement situé entre Saint-Etienne et Clermont-Ferrand, à 5 minutes de la sortie 31 de l'autoroute A89.



Pêche à la mouche

☎ 06 75 29 57 33
Route du plan d'eau

3.6 km
📍 Noirétable



Le plan d'eau de Noirétable est un réservoir de pêche des salmonidés (truites) à la mouche. De très jolies truites sont capturables, certaines atteignant 4 Kg.



Plan d'eau de Noirétable

☎ 04 77 24 70 12
La Roche

🌐 <http://www.noiretable.fr/>

3.6 km
📍 Noirétable



Le plan d'eau de Noirétable vous offre un cadre agréable pour vos moments de baignade et de détente. Les abords sont aménagés pour pouvoir vous installer et les enfants pourront profiter de la petite plage de sable pour s'amuser.



Col de la Loge, station 4 saisons

☎ 04 77 24 93 22

Col de la Loge

🌐 <https://www.station-coldelaloge.fr/>

10.9 km

📍 La Chambonie



La station vous propose une offre de loisirs et sports nature diversifiée, de qualité et accessible à tous.



Parcours d'orientation (familles) - Espace Sport d'Orientation

☎ 04 77 96 08 69

Aire de camping car Le Bourg

🌐 <http://rendezvousenforez.com>

15.4 km

📍 Chalmazel - Jeansagnière



Venez à Chalmazel pratiquer et découvrir la course d'orientation dans le bourg. 4 parcours : un vert (1,5km), un bleu (1,5km), un rouge (2,1km) et un noir (4km) 15 balises et 6 photos de lieux à trouver et à repérer dans le village.



Via ferrata du rocher de l'Olme

☎ 04 77 24 81 89

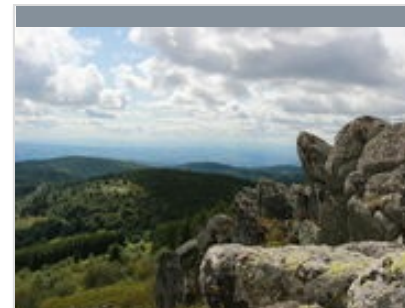
Rocher de l'Olme

16.0 km

📍 Chalmazel - Jeansagnière



Classée facile (F) et d'une longueur de 120 mètres, elle est idéale pour les familles et les débutants (enfants à partir de 1m30) qui veulent découvrir leurs premières sensations de grimpe. Les enfants en dessous de 40 kg doivent être encordés.



Le Vimont ou Pic Pelé

Vimont

🌐 <http://rendezvousenforez.com>

8.3 km

📍 La Chamba



A 1348 mètres, ce rocher en granite est entouré des premières landes avant les Hautes-Chaumes. Belvédère : au Nord : les Monts de la Madeleine, à l'Est : le Massif du Mont Blanc, au Sud : les Monts du Forez, à l'Ouest : les Monts d'Auvergne.



Col des Brosses

☎ 04 77 48 40 29

Col des Brosses

🌐 <http://www.loire.fr>

9.9 km

📍 La Valla-sur-Rochefort



Le col des Brosses s'élève à 970 mètres d'altitude dans les Monts du Forez. De nombreux sentiers balisés permettent d'y observer la faune et la flore locale. Une aire d'accueil aménagée avec des jeux de plein air est à la disposition des visiteurs.



Cervières, village historique

☎ 04 77 96 08 69

Le Bourg

🌐 <http://rendezvousenforez.com>

1.0 km
📍 Cervières



Partez à la découverte du village historique de Cervières, une fois passé les portes ogivales, vous apercevrez au détour d'une balade le reste des fortifications. Profitez en pour pénétrer dans la Maison des Grenadières.



Notre Dame de l'Hermitage

☎ 04 77 96 20 30

Route de l'Hermitage

🌐 <https://www.notredame-hermitage-noirétable.fr>

6.6 km
📍 Noirétable



Au sud de Noirétable, l'Hermitage semble veiller sur le canton. Il se présente comme site patrimonial d'exception, doté de remarquables oeuvres d'art, comme les fresques du Père Gaschon et de Barbier, les statues de la Vierge ou les Croix de mission.



La chapelle des anges

☎ 04 77 97 81 44

Ventuel

7.8 km
📍 Saint-Jean-la-Vêtre



Située à quelques kilomètres de Saint-Jean sur une petite colline boisée, s'élève une petite chapelle dédiée à Notre-Dame des Anges.



Liqueur "la Cristille"

☎ 04 77 68 24 95

1 rue Claude Peurrière

🌐 <https://cristilledenoiretable.fr/>

2.5 km
📍 Noirétable



Liqueur à base de plantes (40°) vertus toniques et digestives dont la fabrication remonte à la fin du XIXème siècle. Création en 1997 de l'Association Cristille de Noirétable. En vente à l'office de tourisme Loire Forez et sur www.origineforez.com



Ferme de la Merlée

☎ 06 08 96 96 74

La Merlée

3.4 km
📍 Vêtr-sur-Anzon



A quelques kms de la sortie 31 de l'autoroute CL F / Lyon, la famille Balichard vous accueille sur son exploitation, où sont fabriquées de la fourme de Montbrison fermière AOP, et de la charcuterie fermière, de la viande de porc issue de son élevage.

Mes recommandations (suite)

TOP 10 en Forez

Randonnées

Rendez-vous en **Forez**

OFFICE DE TOURISME LOIRE FOREZ
WWW.RENDEZVOUSENFOREZ.COM



GAEC Agri Passion

☎ 06 83 44 30 26

Beauvoir

🌐 <http://www.ferme-de-beauvoir.fr>

4.5 km

📍 Vêtré-sur-Anzon



3

Vente de produits locaux : volailles fermières, veaux de lait bœuf cassette de steak hachés surgelés, crèmes dessert, oeufs. Nous vous invitons à un moment de convivialité, à un instant de plaisir pour redécouvrir notre terroir.



La ferme du Phaux

☎ 07 71 66 85 74

le Phaux

6.0 km

📍 Noirétable



4

Marine et Nathanaël vous proposent de découvrir leur production de fruits rouge. Et pour les gourmands, ils transforment aussi leur récolte sur place : confiture, nectar, coulis, sorbet... il y en a pour tous les goûts.



